

# PARC INDUSTRIEL SCHOKBÉTON - À LOUER

SCHOKBÉTON INDUSTRIAL PARK - FOR RENT

23 BOULEVARD INDUSTRIEL, ST-EUSTACHE



## SOMMAIRE / SUMMARY

Offrant une multitude de possibilités au centre de la ville de Saint-Eustache, le parc industriel Schokbéton est bordé par la route nationale 148 (boulevard Arthur-Sauvé) et par le boulevard Industriel, et est stratégiquement situé au croisement des autoroutes 640 (Est-Ouest) et 13 (Nord-Sud). Le site se trouve à proximité de Montréal et des aéroports internationaux Montréal-Mirabel et Montréal-Trudeau, dans un milieu urbain offrant un vaste éventail de commerces, de commodités et de services, dont l'hôpital de Saint-Eustache. Le site est en mesure d'offrir des bâtiments neufs de première classe pouvant répondre aux besoins spécifiques de l'utilisateur.

Offering a multitude of possibilities in the center of the city of Saint-Eustache, Schokbéton industrial park is bordered by national route 148 (Arthur-Sauvé boulevard) and Industriel boulevard, and is strategically located at the intersection of highways 640 (East -West) and 13 (North-South). The site is located near Montreal and the Montreal-Mirabel and Montreal-Trudeau international airports, in an urban environment offering a wide range of businesses, amenities and services, including the Saint-Eustache hospital. The site can offer new, first-class buildings that can meet the specific needs of the user.



**DÉVELOPPEMENT FUTUR**  
FUTURE DEVELOPMENT

**BÂTIMENT A**  
BUILDING A

### BÂTIMENT A

- 36' HAUTEUR LIBRE
- 31 CASES DE STATIONNEMENT
- 6 QUAIS DE CHARGEMENT
- 2 PORTES DE GARAGE
- SUPERFICIE DU BÂTIMENT: ± 60 000 pi<sup>2</sup> (± 5 500 m<sup>2</sup>)
- SUPERFICIE DU TERRAIN: 125 398 pi<sup>2</sup> (11 650 m<sup>2</sup>)
- LOCATAIRE UNIQUE OU MULTI-LOCATAIRE

### BUILDING A

- 36' CLEAR HEIGHT
- 31 PARKING SPACES
- 6 LOADING DOCKS
- 2 GARAGE DOORS
- BUILDING AREA: ± 60 000 ft<sup>2</sup> (± 5 500 m<sup>2</sup>)
- LAND AREA: 125 398 ft<sup>2</sup> (11 650 m<sup>2</sup>)
- SINGLE OR MULTI-TENANT

INTRODUCTION

ACCÈS / ACCESS

EMPLACEMENT / LOCATION

PLAN

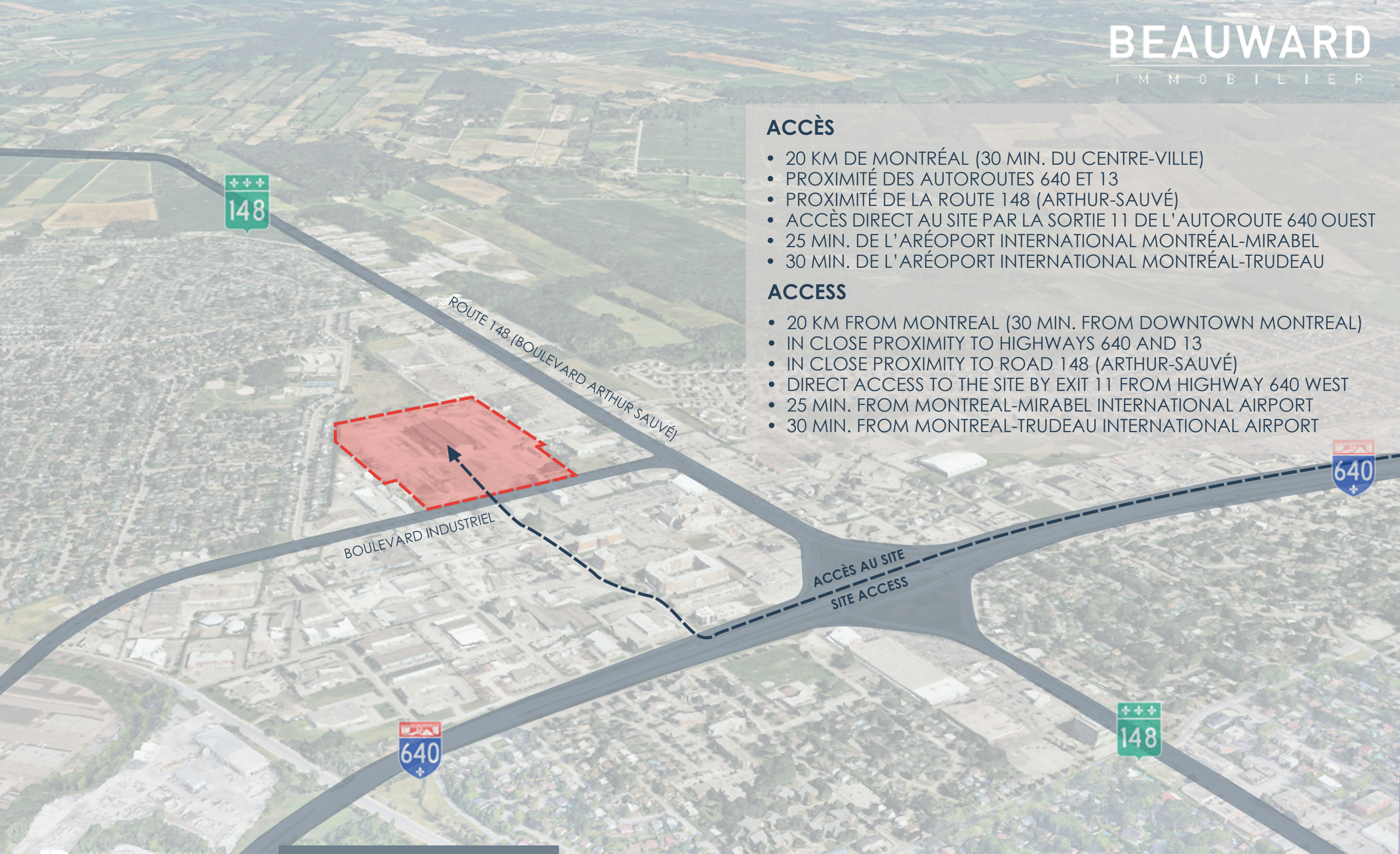
CONTACT

## ACCÈS

- 20 KM DE MONTRÉAL (30 MIN. DU CENTRE-VILLE)
- PROXIMITÉ DES AUTOROUTES 640 ET 13
- PROXIMITÉ DE LA ROUTE 148 (ARTHUR-SAUVÉ)
- ACCÈS DIRECT AU SITE PAR LA SORTIE 11 DE L'AUTOROUTE 640 OUEST
- 25 MIN. DE L'ARÉOPORT INTERNATIONAL MONTRÉAL-MIRABEL
- 30 MIN. DE L'ARÉOPORT INTERNATIONAL MONTRÉAL-TRUDEAU

## ACCESS

- 20 KM FROM MONTREAL (30 MIN. FROM DOWNTOWN MONTREAL)
- IN CLOSE PROXIMITY TO HIGHWAYS 640 AND 13
- IN CLOSE PROXIMITY TO ROAD 148 (ARTHUR-SAUVÉ)
- DIRECT ACCESS TO THE SITE BY EXIT 11 FROM HIGHWAY 640 WEST
- 25 MIN. FROM MONTREAL-MIRABEL INTERNATIONAL AIRPORT
- 30 MIN. FROM MONTREAL-TRUDEAU INTERNATIONAL AIRPORT



## EMPLACEMENT / LOCATION

- SECTEUR RÉSIDENTIEL / RESIDENTIAL SECTOR
- SECTEUR COMMERCIAL / COMMERCIAL SECTOR
- SECTEUR INSTITUTIONNEL / INSTITUTIONAL SECTOR
- SECTEUR INDUSTRIEL / INDUSTRIAL SECTOR

- HÔPITAL / HOSPITAL
- STATION D'ESSENCE / GAS STATION



## SUPERFICIE TOTALE

- SUPERFICIE DU SITE: ± 140 00 m<sup>2</sup> (±1 500 000 pi<sup>2</sup>) DISPONIBLES
- SUPERFICIE DES BÂTIMENTS: ± 56 000 m<sup>2</sup> (± 600 000 pi<sup>2</sup>) DISPONIBLES

## TOTAL AREA

- SITE AREA: ± 140 00 m<sup>2</sup> (±1 500 000 pi<sup>2</sup>) AVAILABLE
- BUILDING AREA: ± 56 000 m<sup>2</sup> (± 600 000 pi<sup>2</sup>) AVAILABLE



BOULEVARD INDUSTRIEL

RUE DAOUST ST.

RUE PRIMEAU ST.

## CONTACT

ESPACES LOCATIFS / RENTAL SPACES

 Max Craig  
VP Location / Leasing  
450-473-6831

 mcraig@beauward.com

 430, boulevard Arhtur-Sauvé, bureau 6010

# BEAUWARD

# I M M O B I L I E R

INTRODUCTION

ACCÈS / ACCESS

EMPLACEMENT / LOCATION

PLAN

CONTACT