

Complexe D'Avaugour 2

540, rue D'Avaugour, Boucherville, QC J4B 0G6



Information sur la propriété

Le 520 d'Avaugour est un immeuble commercial bien implanté dans le secteur recherché du Carrefour de Boucherville. Son emplacement stratégique, à proximité immédiate des boulevards de Mortagne et de Montarville, permet un accès rapide aux autoroutes 132 et 20, facilitant les déplacements pour la clientèle et les employés.

Ce bâtiment accueille une diversité de professionnels et de services, dans un environnement harmonieux et bien aménagé. Avec son stationnement abondant et sa proximité avec plusieurs commerces, institutions financières et restaurants, le 520 d'Avaugour constitue un choix judicieux pour toute entreprise souhaitant s'établir dans un secteur dynamique, facilement accessible et à fort achalandage.

Type de bâtiments Commerciaux et à bureaux

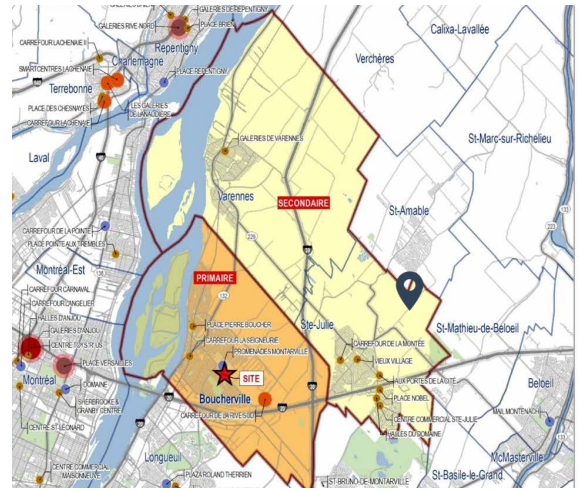
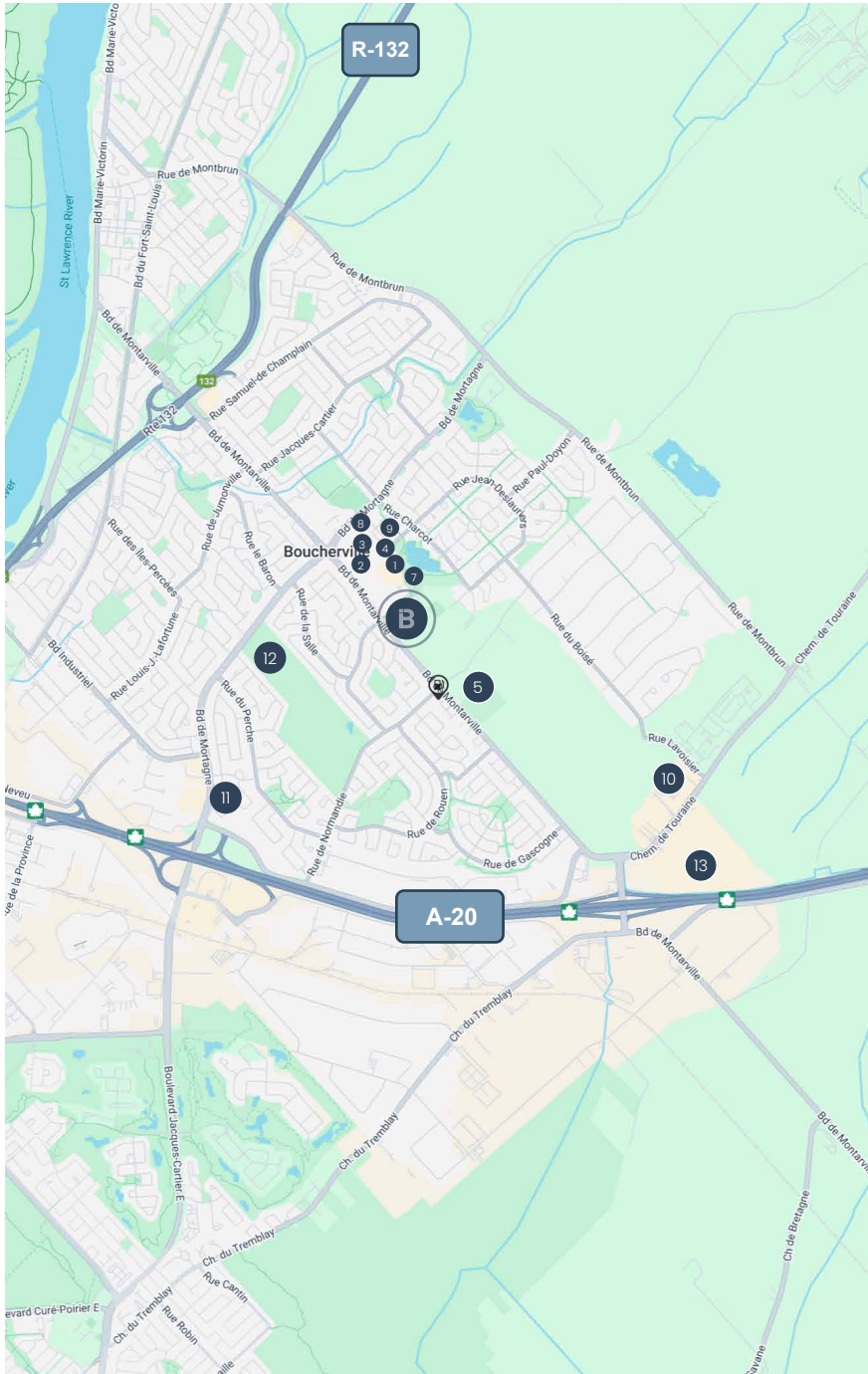
Nombre d'espaces commerciaux 1

Nombre de bureaux 3

Stationnement 351

Année de construction 2010





■ Zone commerciale principale
 ■ Zone commerciale secondaire

Location stratégique

Situé au cœur de Boucherville, le Complexe d'Avaugour bénéficie d'un positionnement idéal dans une ville reconnue pour sa qualité de vie, sa vitalité économique et son pouvoir d'achat élevé. Facilement accessible par les grands axes routiers (A-20, A-30), le site est entouré d'une clientèle résidentielle et professionnelle stable et dynamique.

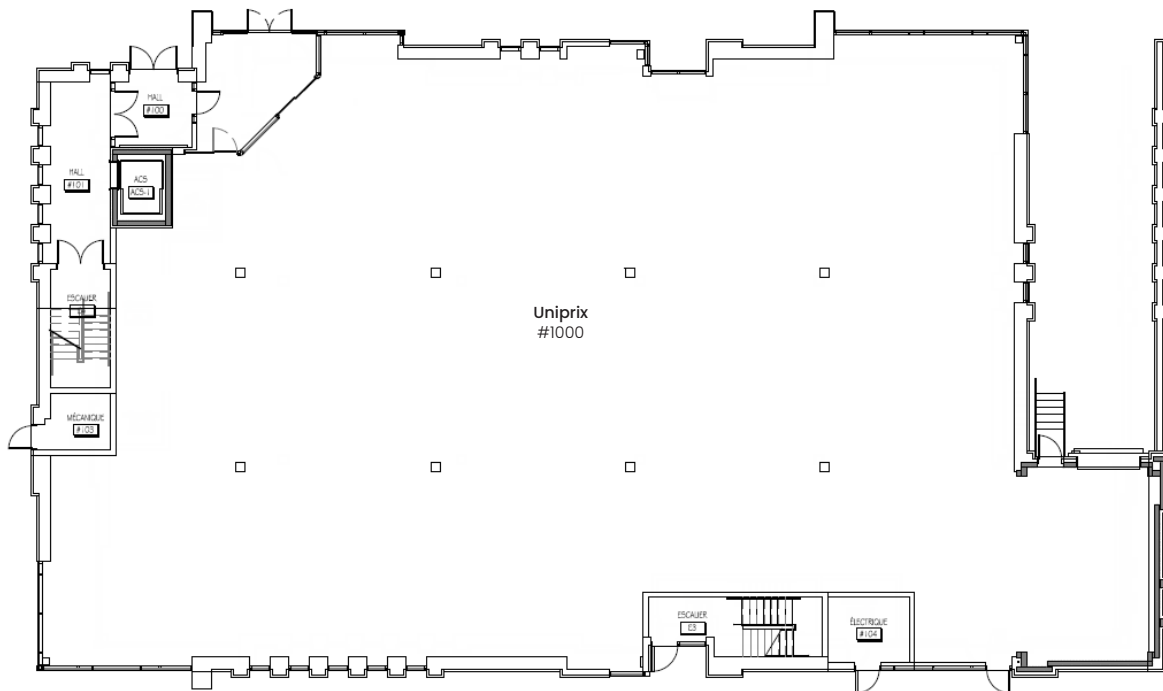
Commerces sur place



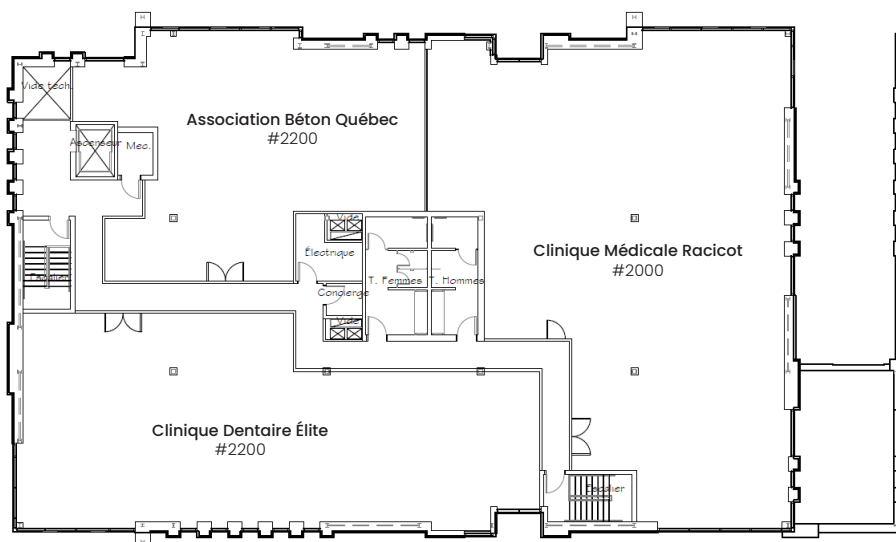
- | | |
|--|---------------------------------|
| 1 Chez Lionel - Boucherville | 9 Toltèk - Brasseur Artisan |
| 2 Samon Shishi | 10 Lulu Bistro |
| 3 Provigo Le Marché | 11 Entrepôt Costco |
| 4 Place Lionel-Daunais | 12 Starbucks |
| 5 Centre de pratique de golf Boucherville | 13 Le Club de Golf Boucherville |
| 6 Ultramar | 14 Ikea Boucherville |
| 7 Centre multifonctionnel Francine-Gadbois | |

Autoroute 20 (A-20)	2 km 3 à 5 minutes
Autoroute 30 (A-30)	5 km 7 à 10 minutes
Route 132	1,5 km 3 minutes
Tunnel Louis-Hippolyte-La Fontaine	8-9 km ± 8 à 12 minutes
Aéroport International Montréal-Trudeau (YUL)	36 km 35 à 44 minutes
Centre-ville de Montréal	20 km ± 30 minutes

Plan d'étage - Rez-de-chaussée



Plan d'étage - 2^e étage



BEAUWARD

I M M O B I L I E R



Contact

Max Craig

Vice-président, location
T. 450 473-6831
mcraig@beauward.com

Joey Laneuville

Directeur, location et acquisitions
T. 450 473-6831
jjaneuville@beauward.com



Beauward Immobilier Inc.

430, boul. Arthur-Sauvé, bureau 6010, Saint-Eustache (Québec) J7R 6V7
450 473-6831 | www.beauwardimmobilier.com